



FAUNUS Nature Creations
building for biodiversity



Building for Biodiversity

catalogus 2024



Waarom producten van Faunus Nature Creations?

Kwaliteit

Bespaar kosten door het plaatsen van voorzieningen met een lange levensduur. Wij werken alleen met de beste materialen.

Duurzaamheid

Ga voor duurzaamheid. Wij werken zoveel mogelijk met producten en producenten van dichtbij.

Functionaliteit

Behaal een betere bezetting van de voorzieningen door te kiezen voor goed doordachte concepten. Door jarenlange ervaringen en samenwerkingen met deskundigen bieden wij alleen voorzieningen aan waarvan wij echt geloven in de functionaliteit.

Uitstraling

Kies voor fraai. Een faunavoorziening mag best gezien worden. Wij besteden veel aandacht aan de uitstraling van onze voorzieningen door te kiezen voor de juiste materialen, vormgeving en afwerking.

Plaatsing

Laat u ontzorgen. Wij leveren niet alleen voorzieningen bij u af, maar kunnen ook de plaatsing voor u verzorgen.

Maatwerk

Heeft u liever een andere vorm, kleur, afmeting of een andere wens? Wij ontwerpen en ontwikkelen passende oplossingen voor u, met kwaliteit en functionaliteit als uitgangspunt.

Service

Kies voor klantgerichtheid. Heeft u advies nodig over producten of een project? Onze deskundige medewerkers helpen u graag verder.

Verzending/ bezorging/ levering:

Producten worden verzonden per pakket of pallet. De verzend- en bezorgkosten zijn afhankelijk van het aantal en de omvang van de producten. Kosteloos ophalen van de producten is in overleg mogelijk.

Garantie

Op de producten zit standaard 2 jaar garantie, tenzij anders aangegeven. Onze voorwaarden kunt u vinden op de website.

Bestellen

Wij verkopen op dit moment helaas niet aan particulieren. Bestellen is mogelijk via info@faunusnature.com of de webshop www.fanusnature.com.

Prijzen

U kunt de meest actuele prijzen bij ons opvragen. Stuur gerust een mail of neem telefonisch contact met ons op.

Betalen

U ontvangt na verzending een digitale factuur met een betaaltermijn van 30 dagen.

Disclaimer

Niets uit deze uitgave mag worden veelevoudigd en/of openbaar worden gemaakt d.m.v. fotokopie, microfilm of op welke andere wijze dan ook, zonder voorafgaande schriftelijke toestemming van Faunus Nature Creations, noch mag het zonder een dergelijke toestemming worden gebruikt voor enig ander werk dan waarvoor het is vervaardigd.

Ondanks de grote zorg en aandacht die is besteed aan het maken van deze catalogus, is het mogelijk dat de catalogus onjuiste en/of onvolledige informatie bevat. Aan de verstrekte informatie kunnen dan ook geen rechten worden ontleend en Faunus Nature Creations aanvaardt geen enkele aansprakelijkheid. Faunus Nature Creations behoudt zich het recht voor om wijzigingen in producten en systemen en daarmee ook deze catalogus aan te brengen.

INHOUD

Welkom	3
Kansen Analyse Biodiversiteit	4
Roofop Reserves	5
ECOLUMN	6-7
Zo gaan wij te werk	8
Productie en plaatsing	9
Research en Monitoring	10
Maatwerk kasten	11
Vleermuizen	12-13
Vleermuiskasten hout	14-15-16
EPR-kast	17
Vleermuiskast Ariela	18-19
Vleermuiskasten houtbeton	20-21
Vleermuiskasten keramiek	22-23
Paalkasten	24-25
Huismussen en Gierzwaluwen	26-27
Huismuskasten	28-29
Gierzwaluwkasten	30-31
Uilenkasten	32
Overige voorzieningen	33
Referentieprojecten	34-42
Ons team	43
Over Faunus Nature Creations	44

COLOFON

CONTACT

Faunus Nature Creations

WEBSHOP

www.fanusnature.com

In onze webshop vindt u een actueel overzicht van onze producten.

TELEFOON

+31 545 723 033 (ma. - vr. 9.00 -17.00 uur)

MAILADRES

info@faunusnature.com

POST- EN BEZOEKADRES

Korenbee 23A, 7271 LH Borculo, Nederland

Direct naar de website





**Let's create
something
valuable!**

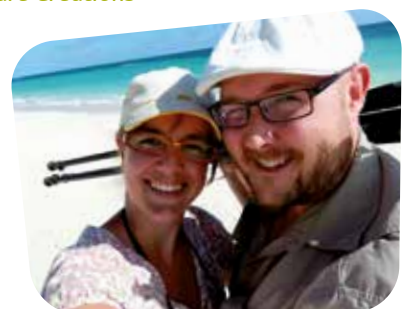
**Beste lezer,
Welkom bij de nieuwe catalogus van
Faunus Nature Creations. Fijn dat u
geïnteresseerd bent in onze producten.
In deze catalogus vindt u een deel van
onze producten die wij aanbieden.**

Wij zijn continu bezig ons assortiment te verbeteren en te vergroten. Een actueel en compleet overzicht kunt u vinden in onze webwinkel www.fanusnatureshop.com. Zoals men van ons gewend is, bieden wij alleen producten aan die aan onze hoge eisen voldoen op het gebied van kwaliteit en functionaliteit. De producten voldoen aan de vereisten van de Wet natuurbescherming en worden daarom veelvuldig toegepast bij compensatie en mitigatie. Maar de producten zijn natuurlijk ook zonder verplichting vanuit de wet toe te passen om zo de biodiversiteit een handje te helpen. Bent u op zoek naar een product dat niet in ons assortiment staat, neemt u dan gerust contact met ons op. Wij ontwerpen en ontwikkelen graag een passende oplossing voor uw situatie.

Wist u dat wij niet alleen kasten aanbieden, maar dat onze diensten veel verder gaan? Het ontwerpen van grote faunavoorzieningen is daar een voorbeeld van, maar ook het maken van inrichtingsplannen. We werken daarbij regelmatig samen met (landschaps-)architecten, aannemers en andere professionals. Ondanks de verscheidenheid aan projecten hebben ze als gemeenschappelijk doel "building-for-biodiversity", waarbij kwaliteit, creativiteit, vormgeving en functionaliteit leidend zijn.

Wilt u samen met ons bouwen aan en voor biodiversiteit? Ik zou zeggen: Daag ons uit! Let's create something valuable.

Jarno Beijck & Josine de Jongh
Directie Faunus Nature Creations





Kansenanalyse Biodiversiteit (KaB)

Bij natuurinclusief ontwerpen en ontwikkelen van woonwijken, parken, bedrijventerreinen en andere gebieden is het belangrijk vooraf een aantal vragen te stellen, zoals: Welke soorten komen er in de omgeving voor? Welke soorten zijn te verwachten in het plangebied? Welke maatregelen zijn nodig om deze soorten te verleiden?

Als je in een project serieus een bijdrage wilt leveren aan de biodiversiteit dan is een goede voorbereiding noodzakelijk. Een goede voorbereiding start met de Kansenanalyse Biodiversiteit (KaB).

Bij de KaB worden meer dan 2500 soorten gescreend op geschiktheid voor het plangebied. Daarbij worden soor-

ten geselecteerd die vallen in de volgende categorieën:

- Beschermde soorten (Wet natuurbescherming)
- Bedreigde soorten (Rode lijst)
- Zeldzame soorten
- Provinciale of gemeentelijke doelsoorten
- Nutsoorten (nuttige soorten bij bijvoorbeeld bestrijding van plaagsoorten)
- Charismatische soorten (soorten die mensen een extra beleving geven)

Voor de geselecteerde soorten worden praktisch toepasbare maatregelen uitgewerkt. Deze praktisch toepasbare maatregelen zijn handige handvatten voor bijvoorbeeld beleidsmakers, stedenbouwkundigen en landschapontwerpers, maar zijn ook bruikbaar voor het verkrijgen van een NL Gebiedslabel, NL Terreinlabel of een BREEAM certificering.

Meer biodiversiteit bij uw project begint met de Kansenanalyse Biodiversiteit van Faunus Nature Creations. Interesse? Neem contact met ons op!



Rooftop Reserves

Daken worden steeds interessanter om waarde voor biodiversiteit te creëren. Tegenwoordig is het niet meer ongebruikelijk om een sedumdak of kruidendak aan te leggen.

Sedumdaken hebben echter maar een kleine bijdrage voor de biodiversiteit, terwijl kruidendaken wel een goede bijdrage kunnen leveren. Maar daken hebben echter meer potentie en dan vooral de grote daken van kantoren en industrie.

In Nederland broedt inmiddels meer dan 20% van de scholeksters op het dak. Het aantal vogelsoorten dat in Nederland op daken broedt is echter beperkt, terwijl er wereldwijd vele tientallen soorten vogels zijn die op daken broeden. Er zijn alleen al in Duitsland, Zwitserland en Groot Brittannië meerdere groene daken waar o.a. succesvol veldleeuweriken, kuifleeuweriken, tapuiten, rode patrijzen en Kieviten broeden. Ook in Nederland kunnen de grotere daken nieuw broedgebied vormen voor Kieviten, tapuiten en andere vogels.

Faunus Nature Creations zet zich in voor betere groene daken voor meer vogels en introduceert het concept Rooftop Reserves. Het ontwikkelen van een succesvolle Rooftop Reserve is geen standaard concept, maar



Foto: Baumann, Catalano & Salvatore, 2021

vraagt maatwerk door specialisten omdat iedere locatie, dakconstructie en ecologie van een soort anders is. Ons team van ecologen, ontwerpers en bouwkundigen werken daarom nauw samen om van zoveel mogelijk daken een succesvol dakreservaat te maken.

Het is natuurlijk fantastisch als straks de daken van kantoren en andere grote gebouwen succesvol broedgebied gaan vormen voor onze Kieviten, veldleeuweriken en andere vogelsoorten.

The Sky is the Limit!

Bent u geïnteresseerd in een Rooftop Reserve? Neem vrijblijvend contact met ons op. We bekijken graag samen welke mogelijkheden er zijn.

De ECOLumn



ECOLumn



Mix & Match

Create biodiversity with this slim shaped, smart designed and tailor-made eye-catcher

Een unieke voorziening die samengesteld kan worden uit verschillende type verblijfplaatsen. Zo ontstaat een toren die past bij uw wensen en de omgeving.

Door zijn slanke vormgeving is met een klein oppervlakte een groot resultaat te behalen. De EColumn is binnen een dag geplaatst en is een ware eye-catcher in parken, woonwijken, bedrijventerreinen, op erven en bij kinderboerderijen.

Er komen steeds meer mogelijkheden bij. Op dit moment zijn er verblijfplaatsen mogelijk voor de volgende soorten: huismus, huiszwaluw, ooievaar, gierzwaluw, steenuil, kerkuil, torenvalk, kauw, holenduif, sierduif, spreeuw, overige holtebroedende zangvogels, verschillende soorten vleermuizen, egel, kleine marters, honingbijen en solitaire bijen.

EColumn

Soorten	Zangvogels (o.a. huismus, mezen, spreeuw, huiszwaluw), gierzwaluw, uilen (kerkuil, steenuil, bosuil), torenvalk, ooievaar, kauw, holenduif, vleermuizen, egel, kleine marters, insecten (o.a. solitaire bijen, hommels en honingbijen).
Afmetingen	550 x 60 x 60 cm
Materiaal kern	Staal
Materiaal bekleding	Hydro-thermisch verduurzaamd hout
Fundering	Stalen schroeffundering

**Prijs o.a. afhankelijk van samenstelling soorten en locatie plaatsing.*



**Hulp nodig bij natuurinclusief inrichten
of grote maatwerk objecten?**

Zo gaan wij te werk!

Ecologie is niet standaard en kan niet altijd zomaar in een hokje geplaatst worden. Maatwerk is dan nodig. Het bouwen van een goede en functionele faunavoorziening of het natuurinclusief inrichten van een plangebied is een complexe aangelegenheid.

Eenzijds bestaat er regelgeving zoals de Wet natuurbescherming, bestemmingsplannen, welstandsnota's en veiligheid. Anderzijds zijn er de ecologische vereisten van de gewenste soorten, zoals omgeving, microklimaat en materiaalgebruik. Uiteraard zijn er natuurlijk ook nog de eisen en wensen vanuit u als initiatiefnemer. Al deze elementen worden meegenomen in het ontwerpproces. De volgende stappen worden genomen om uw project succesvol te laten verlopen.

Start

Elk project begint met een vrijblijvend gesprek. We bespreken uw wensen, ideeën en esthetische voorkeuren. Hierbij bezoeken we graag de locatie waar het project uitgevoerd moet worden. Na uitleg over uw plannen, het budget en de planning doen wij u een passende offerte.

Ontwerpen

Hierna kan het ontwerpen beginnen. Door middel van één of meerdere schetsontwerpen laten wij onze ideeën voor het project zien. Het ontwerpen vindt plaats met een team dat bestaat uit een (landschaps-)ontwerper en ecooloog en afhankelijk van de opdracht een bouwkundige. Na het schetsontwerp zal een voorlopig ontwerp en uiteindelijk een definitief ontwerp worden gemaakt.

Uitvoeren

Als het ontwerp definitief is kan gestart worden met de inrichting of bouw. Wij kunnen u hierin compleet ontzorgen en de realisatie op ons nemen. Aan het eind van het proces vindt er met de opdrachtgever een oplevering plaats.



Productie en plaatsing

Een groot deel van onze producten produceren wij in eigen beheer. Zo kunnen wij topkwaliteit garanderen.

Daarnaast is het veel duurzamer om de productie zo dichtbij mogelijk te houden. Niet alle producten die wij aanbieden produceren wij zelf. Simpelweg omdat wij dan niet over de juiste apparatuur of vaardigheden beschikken. Voor deze producten hebben wij partners gevonden die dit voor ons kunnen produceren die voldoen aan dezelfde hoge eisen als onze eigen producten.

Materiaal

Wij maken gebruik van diverse materialen, waarvan er twee toch wel in het oog springen: hydro-thermisch gemodificeerd hout en keramiek. Hydro-thermisch gemodificeerd hout biedt de volgende voordelen:

- Milieuvriendelijk
- FSC®- en OLB-gecertificeerd
- Alleen water en warmte bij de productie gebruikt
- Geen chemische toevoegingen
- Levensduur 50 jaar
- Dimensiestabiel
- Goede isolatiewaarde
- Onderhoudsarm
- Goed verwerkbaar

Naast hydro-thermisch verduurzaamd hout bieden wij keramische kasten aan. Voor meer informatie hierover verwijzen wij u naar pagina 26.

Maatwerk

Soms heeft u een voorziening nodig waar geen standaard kast voor is te krijgen of bent u op zoek naar een bijzonder en uniek object. Wij krijgen veel verzoeken voor maatwerk. Denk bijvoorbeeld aan kasten met afwijkende maten, van bijzonder materiaal of voor specifieke soorten. Maar ook voor het ontwerpen van insect-hotels, faunaflats of vleermuistorens kunt u bij ons terecht. Wij werken veelvuldig samen met architecten, aannemers en andere professionals om het allerbeste resultaat te bereiken. Nieuwsgierig? Spreek vrijblijvend met ons af en daag ons uit.

Plaatsing en beheer & onderhoud

Naast het ontwerpen, ontwikkelen en aanbieden van producten, kunnen wij ook de plaatsing en het beheer & onderhoud voor u uit handen nemen. Het succes van faunavoorzieningen hangt namelijk mede af van een juiste plaatsing en onderhoud. Zo wordt u maximaal ontzorgd en bent u gegarandeerd van een goede plaatsing en functionaliteit van de objecten.



Research en monitoring

Wij hebben de laatste jaren veel faunavoorzieningen ontwikkeld met fantastische resultaten. Zoals onze kraamkast voor vleermuizen met meer dan 100 dieren of de Teesinktoren met jaarrond meerdere vleermuissoorten. Maar wanneer je streeft naar perfectie mag je niet stil gaan zitten.



Daarom zijn we continu bezig met het zoeken naar betere technieken, mooiere vormgeving, innovatieve materialen en het optimaliseren van het productieproces. Hierbij werken we samen met specialisten uit verschillende disciplines, zoals ecologen, bouwdeskundigen, productontwikkelaars en fabrikanten. Maar het blijft niet alleen bij kennis uitwisselen en inzetten. Nieuwe concepten worden bedacht en uitgetest en bestaande voorzieningen worden gemonitord.

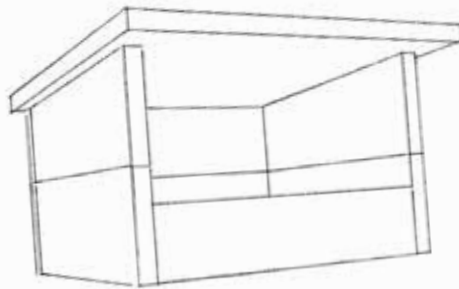
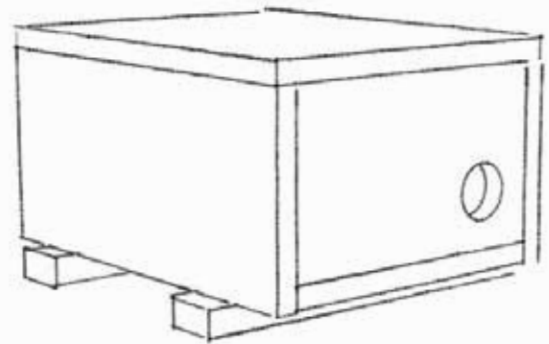
Daarnaast voeren wij uitgebreid onderzoek uit naar de behoeftes van soorten en factoren die invloed kunnen hebben op het succes van verblijfplaatsen. Ook hierbij slaan we vaak de handen ineen, want samen sta je per slot van rekening altijd sterker.

Wil je meer weten over bijvoorbeeld ons onderzoek naar kleuren van vleermuiskasten in relatie tot oververhitting? Scan dan de **QR code**.

Maatwerk kasten

Bent u op zoek naar een voorziening die niet in de catalogus staat of bent u op zoek naar een maatwerk oplossing voor uw project? Neemt u vooral contact met ons op.

Wij ontwerpen en bouwen veel meer soorten nestkasten, zoals kasten voor kleine marterachtigen, eekhoorn en bosuil. Maar wij ontwerpen en realiseren ook allerlei oplossingen voor natuurinclusief bouwen, zoals speciale gevelbetimmering of inbouwmodules.



Vleermuizen

Door hun nachtelijke activiteiten zijn vleermuizen grotendeels aan het mensenoog onttrokken. Dat is jammer, want het zijn fascinerende dieren. Doordat er wereldwijd meer dan 1400 verschillende soorten bekend zijn, is de variatie aan vorm, kleur en formaat enorm.

De grootste vleermuissoort ter wereld heeft een spanwijdte van meer dan 1,5 meter. De kleinste soort heeft een lengte van 2,9 centimeter en weegt slechts 1,7 gram. Ter vergelijking, een suikerklontje weegt circa 4 gram. Deze soorten komen niet in Nederland voor. Hier komen 18 soorten vleermuizen voor waarbij de grootste soorten een spanwijdte hebben vergelijkbaar met een spreekwiel en de kleinste het formaat heeft van een luciferdoosje.

Wereldwijd zijn vleermuizen erg nuttige dieren. Ze spelen onder andere een belangrijke rol bij bevruchting van bepaalde gewassen, zoals bij die van de agaves waar tequila en mezcal van worden gemaakt. Maar bovenal zijn vleermuizen belangrijkere verdelgers van plaagdieren, zoals motten en muggen. Uit onderzoek is gebleken dat vleermuizen in de Verenigde Staten door het verorberen van grote hoeveelheden pestinsecten jaarlijks gemiddeld voor 3,2 miljard dollar aan schade helpen te voorkomen. Ook dichterbij huis zijn positieve effecten te zien. Uit een Vlaamse studie is gebleken dat de ingekorven vleermuis gericht jaagt op de parasiterende stalvlieg, waardoor koeien minder stress ervaren en daardoor meer en betere melk geven. Bovendien bespaart het insecticiden uit.

Bovendien vermindert het de noodzaak voor gebruik van insecticiden. Een enkele vleermuis verslindt tussen 15 mei en 15 oktober al gauw zo'n 400.000 muggen en grootoorvleermuizen zijn bijvoorbeeld belangrijke metgezellen in het bestrijden van de vlinders van de eikenprocessierups. Met het veranderende klimaat is het niet ondenkbaar dat vleermuizen in de toekomst ons ook kunnen helpen in het bestrijden van nieuwe pestinsecten, zoals de Aziatische tijgermug. Een goede reden om zuinig te zijn op onze vleermuizen en te zorgen voor gezonde populaties van deze belangrijke soorten.

Welke kast toepassen?

Iedere soort vleermuis stelt andere eisen aan een verblijfplaats. Dat betekent dat er niet één vleermuis kast bestaat die voor alle soorten en functies kan dienen. Hieronder een weergave van de meest voorkomende vleermuissoorten en welke kasten daarvoor toepasbaar zijn. Bij elke kast staat specifiek beschreven voor welke functie deze geschikt is.

Type vleermuis kast	Gewone dwergvleermuis	Ruige dwergvleermuis	Laatvlieger	Rosse vleermuis	Gewone grootoorvleermuis	Watervleermuis	Meervleermuis
Rosita	✓	✓			✓	✓	
Evita	✓	✓			✓	✓	
Sofia		✓		✓	✓	✓	
Vera	✓	✓	(✓)		✓	✓	✓
Ariela	✓	✓			✓	✓	✓
EPR		✓		✓	✓	✓	
Reia	✓	✓			✓	✓	
Kiki	✓	✓			✓	✓	
Céline	✓	✓			✓	✓	
Brigida	✓	✓			✓	✓	✓
Elisa	✓	✓		✓	✓	✓	✓
Gabriella	✓	✓			✓	✓	✓
Lela	✓	✓			✓	✓	✓
Veronica		✓		✓	✓	✓	
Isabella		✓		✓	✓	✓	
Grote Tichelaar	✓	✓			✓	✓	✓
Kleine Tichelaar	✓	✓			✓	✓	✓
Coco	✓	✓		✓	✓	✓	✓
Maaima	✓	✓		✓	✓	✓	✓
Bouwbord	✓	✓		✓	✓	✓	✓
Grupo	✓	✓			✓		
EColumn	✓	✓		✓	✓	✓	✓
Maatwerk	✓	✓	✓	✓	✓	✓	✓



Waar een kast ophangen?

Vleermuizen zijn levende dieren en kunnen niet gedwongen worden om gebruik te maken van een vleermuiskast. Je moet vleermuizen verleiden door de locatie van de vleermuiskast zorgvuldig te kiezen. Hieronder volgen een aantal tips die het succes van de vleermuiskast zullen vergroten.

- **Het absolute minimum voor de ophanghoogte is 3,5 meter, maar wij adviseren minimaal 4,5 meter. Probeer ze, als de mogelijkheid er is, zo hoog mogelijk te plaatsen.**
- **Onder de kast moet minimaal 3 meter aan vrije ruimte zijn voor vleermuizen om uit te kunnen vliegen. Let dus op met takken en andere obstakels.**
- **Voorkom dat de vleermuiskasten worden beschenen door kunstlicht, zoals straatlantaarns en tuinverlichting.**
- **Zorg ervoor dat invliegopeningen niet vlak boven of naast deuren of ramen die open kunnen, geplaatst worden.**
- **Donkere kasten kunnen oververhit raken wanneer deze te veel in de zon hangen. Plaats donkere kasten daarom op schaduwrijke plaatsen.**

Vleermuiskasten (hout)

Onze houten vleermuiskasten zijn ontworpen door onze eigen ecologen en worden vervaardigd op ambachtelijke wijze door onze vakkundige timmerlieden.

Iedere kast wordt met dezelfde zorg gemaakt om kwaliteit en functionaliteit te garanderen. De kasten zijn gemaakt van hydro-thermisch verduurzaamd hout. Hydro-thermisch verduurzamen is milieuvriendelijk en zorgt ervoor dat het hout onbehandeld een levensduur heeft van zeker 50 jaar. Hydro-thermisch verduurzaamd hout heeft nog een bijkomend voordeel. Het heeft een betere isolatiewaarde dan de meeste andere soorten hout, waardoor de kans op oververhitting flink verlaagd wordt.

Vleermuiskast Rosita



De *Rosita* beschikt over één compartiment, maar door de ruimte achter de kast ontstaat bij het plaatsen aan de muur een tweede compartiment. Deze kast is geschikt voor aan gebouwen en aan bomen.

Soorten & functies	Zomer- en paarverblijf voor gewone dwergvleermuis, ruige dwergvleermuis, kleine dwergvleermuis en watervleermuis
Buitenmaten (l x b x h)	26 x 12 x 52 cm
Binnenmaten (l x b x h)	Laag 1: 18 x 2 x 41 cm Laag 2: 18 x 1,5 x 49 cm
Materiaal	Hydro-thermisch gemodificeerd hout

Vleermuiskast Evita



De *Evita* beschikt over twee compartimenten, maar door de ruimte achter de kast ontstaat bij het plaatsen aan de muur een derde compartiment. Deze kast is geschikt voor aan gebouwen en aan bomen.

Soorten & functies	Zomer- en paarverblijf voor gewone dwergvleermuis, ruige dwergvleermuis, kleine dwergvleermuis en watervleermuis
Buitenmaten (l x b x h)	26 x 17 x 52 cm
Binnenmaten (l x b x h)	Laag 1: 18 x 2 x 45 cm Laag 2: 18 x 2 x 35 cm Laag 3: 18 x 1,5 x 50 cm
Materiaal	Hydro-thermisch gemodificeerd hout

Vleermuiskast Sofia



De *Sofia* is een zogenaamde 'bolle' kast en beschikt over één compartiment. Deze kast is geschikt voor aan bomen en gebouwen.

Soorten & functies	Zomer- en paarverblijf voor o.a. ruige dwergvleermuis, kleine dwergvleermuis, rosse vleermuis, gewone grootoorvleermuis, watervleermuis, franjestaart en bosvleermuis. Tevens kraamverblijf voor rosse vleermuis, gewone grootoorvleermuis en bosvleermuis
Buitenmaten (l x b x h)	26 x 17 x 52 cm
Binnenmaten (l x b x h)	23 x 12 tot 2 cm (taps toe) x 39 cm
Materiaal	Hydro-thermisch gemodificeerd hout

Vleermuiskast Céline



De *Céline* is een geïsoleerde kast waardoor deze kast geschikt is voor solitaire overwinterende vleermuizen. Deze externe kast is gemaakt van hydro-thermisch verduurzaamd hout dat 30% beter isolerend is dan regulier hout. De vleermuiskast Céline heeft een dubbele wand met daartussen isolatie. Daarnaast heeft de kast een kleinere ingang dan de reguliere kasten zodat de temperatuur in de kast zoveel mogelijk stabiel blijft.

Soorten & functies	Zomer-, paar- en mild winterverblijf voor gewone dwergvleermuis, ruige dwergvleermuis en kleine dwergvleermuis. Tevens zomerverblijf watervleermuis
Buitenmaten (l x b x h)	53 x 19 x 54 cm
Binnenmaten (l x b x h)	39 x 2 x 42 cm Invliegopening: 14 x 2 cm
Materiaal	Hydro-thermisch gemodificeerd hout

Vleermuiskast Vera



Er bestaan nog geen bewezen kasten voor laatvliegers. Faunus heeft een kast ontwikkeld voor laatvlieger die gebaseerd is op ervaringen en onderzoek. De kast wijkt af van andere kasten doordat deze twee verblijfslagen heeft met een toegang vanaf de bovenzijde en fysiek gescheiden twee verblijfslagen heeft die op de traditionele wijze van onder toegankelijk zijn.

Soorten & functies	Zomer- en paarverblijf gewone dwergvleermuis, ruige dwergvleermuis, kleine dwergvleermuis en gewone grootoorvleermuis. Zomerverblijf watervleermuis, meervleermuis en in potentie laatvlieger. Kraamverblijf gewone grootoorvleermuis
Buitenmaten (l x b x h)	57 x 19 x 77 cm
Binnenmaten (l x b x h)	51 x 3,2 x 73 cm per laag
Materiaal	Hydro-thermisch gemodificeerd hout

Vleermuis-/ vogelkast EPR



De *EPR-kast* beschikt over twee compartimenten, één compartiment voor vleermuizen en één compartiment voor zangvogels. Deze multifunctionele kast is uitermate geschikt voor ecologische bestrijding van bijvoorbeeld eikenprocessierups. De *EPR-kast* kan zowel aan bomen als aan een gebouw.

Soorten & functies	Zomer-, paar- en kraamverblijf voor rosse vleermuis en gewone grootvleermuis. Zomerverblijf ruige dwergvleermuis en kleine dwergvleermuis. Zomerverblijf voor watervleermuis en franjestaart. Nestgelegenheid voor o.a. koolmees, pimpelmees en bonte vliegenvanger.
Buitenmaten (l x b x h)	31 x 20 x 60 cm
Binnenmaten (l x b x h)	Vogels: 11 x 13 x 23 cm Vleermuizen: 23 x 9-2 (taps toe) x 35 cm
Materiaal	Hydro-thermisch gemodificeerd hout

Vleermuis-/vogelkast Reia



De *Reia* beschikt over vier compartimenten, drie compartimenten voor vleermuizen en één compartiment speciaal voor huismus. Deze kast wordt aan gebouwen opgehangen.

Soorten & functies	Zomer- en paarverblijf gewone dwergvleermuis, ruige dwergvleermuis, kleine dwergvleermuis, gewone grootvleermuis. Zomerverblijf watervleermuis. Nestgelegenheid voor huismus.
Buitenmaten (l x b x h)	30 x 19 x 60 cm
Binnenmaten (l x b x h)	Vleermuizen: Laag 1 plat: 25 x 1,5 x 44 cm Laag 2 plat: 25 x 2 x 39 cm Laag 3 bol: 25 x 5-1,5 (taps toe) x 18 cm Huismus: 25 x 13 x 19 cm
Materiaal	Hydro-thermisch gemodificeerd hout

Vleermuis-/ vogelkast Kiki



De *Kiki* beschikt over vier compartimenten, drie compartimenten voor vleermuizen en één compartiment speciaal voor gierzwaluw. Deze kast wordt aan gebouwen opgehangen.

Soorten & functies	Zomer- en paarverblijf gewone dwergvleermuis, ruige dwergvleermuis, kleine dwergvleermuis, gewone grootvleermuis. Zomerverblijf watervleermuis. Nestgelegenheid voor gierzwaluw.
Buitenmaten (l x b x h)	40 x 19 x 60 cm
Binnenmaten (l x b x h)	Vleermuizen: Laag 1 plat: 35 x 1,5 x 44 cm Laag 2 plat: 35 x 2 x 39 cm Laag 3 bol: 35 x 5-1,5 (taps toe) x 18 cm Gierzwaluw: 35 x 13 x 19 cm
Materiaal	Hydro-thermisch gemodificeerd hout

Dé EPR-kast

- Vogel- en vleermuiskast in één
- Ecologische bestrijding
- Lange levensduur door hydrothermisch verduurzaamd hout
- Minder kosten plaatsing en onderhoud



Ecologische bestrijding eikenprocessierupsen werkt. Op steeds meer plaatsen in Nederland ervaart men de positieve effecten van de ecologische aanpak. Bij het ecologisch bestrijden worden de natuurlijke vijanden aangetrokken om de eikenprocessierupsen te lijf te gaan. Eén van deze maatregelen is het aanbieden van verblijfplaatsen voor vogels en vleermuizen. Faunus Nature Creations heeft de EPR-kast ontwikkeld. Een kast waarbij ruimte wordt geboden voor zowel vogels als vleermuizen. De bolle vorm is specifiek ontwikkeld voor rosse vleermuizen en grootoorvleermuizen. Deze twee soorten hebben de motten van de eikenprocessierups op het menu staan. Eén vleermuis kan wel 300 insecten per nacht eten. Vogels, zoals de koolmees staan er om bekend dat zij de rupsen op het menu hebben staan. Met deze kast sla je twee motten in één klap.

Vleermuiskast Ariela



De Ariela is de ideale kraamkast voor gewone dwergvleermuis. Ze beschikt over vier compartimenten en de extra isolatielaag zorgt voor extra variatie aan microklimaten. Ook bij stevig winterweer zijn vleermuizen aangetroffen in deze kasten.

Deze kast is voorzien van een scharnierende klep zodat deze makkelijk is te controleren en schoon te maken. De kast kan zowel geleverd worden met achterwand als zonder. Zonder achterwand wordt de *Ariela* gebruikt op ruwe ondergrond, zoals bakstenen muren. Met achterwand wordt de kast gebruikt bij een gladde achtergrond, zoals glad beton of damwanden.

De kasten zijn vervaardigd van hydro-thermisch verduurzamd hout. Dit hout heeft een levensduur van zeker 50 jaar. Deze lange levensduur zorgt ervoor dat deze kasten ook uitermate geschikt zijn als permanente voorziening. Verschillende provincies hebben deze kast, in het kader van de Wet natuurbescherming, goedgekeurd als permanente mitigatie van een kraamverblijf gewone dwergvleermuizen.

In de *Ariela* worden kraamkolonies aangetroffen van meer dan 100 exemplaren. Via de **QR-code** is een filmpje te zien van een Ariela in Varsen waar al meerdere jaren een kraamkolonie met meer dan 100 gewone dwergvleermuizen verblijven.

Plaatsing

De *Ariela* is door haar omvang een betrekkelijk zware kast. Het is daarom belangrijk te zorgen voor een goede



bevestiging. Wij adviseren bij het plaatsen van grote kasten aan muren gebruik te maken van een chemische verankering. Voor het ophangen bieden wij ook een complete ophangset aan. Deze bestaat uit ophangijzers, schroeven, chemische verankering en compressieband. Compressieband zorgt voor een waterdichte en tochtvrije afsluiting van de kast tegen de muur, waardoor het microklimaat aangenamer is voor vleermuizen.

Combinaties

Wanneer het wenselijk is om grotere kasten ter mitigatie aan te bieden, is het mogelijk de *Ariela's* te combineren. De kasten kunnen dan in iedere gewenste combinatie worden gemaakt. De vier meest voorkomende opstellingen zijn hiernaast weergegeven. Het is goed om te weten dat kasten verlengen in de hoogte meer klimaatzones geeft dan kasten verlengen in de breedte.

Soorten

De *Ariela* is niet alleen geschikt als kraamverblijf voor gewone dwergvleermuizen, maar is jaarrond bruikbaar voor deze soort. Zelfs bij stevig winterweer kan de kast voor deze soort voldoende beschutting bieden. Alleen als massawinterverblijf raden wij deze kast niet aan, omdat gewone dwergvleermuis aan een massawinterverblijf specifieke eisen stelt die lastig zijn te verwerken in een externe vleermuiskast.

In de tabel hieronder staat een overzicht van de (mogelijke) soorten en functies die de kast kan vervullen.

	Winter	Zomer	Kraam	Paar	Opmerking
Gewone dwergvleermuis	✓	✓	✓	✓	Niet geschikt ter vervanging van een massawinterverblijf.
Ruige dwergvleermuis	✓	✓		✓	
Kleine dwergvleermuis	✓	✓	✓	✓	Vanwege grote omvang kolonies adviseren wij minimaal 2 <i>Ariela's</i> te schakelen.
Meervleermuis		✓	✓	✓	Als kraamkast voor deze soort zijn kleine aanpassingen aan de kast nodig.
Laatvlieger	✓	✓	✓		Mogelijk toepasbaar, maar situatie-afhankelijk.
Gewone grootvleermuis	✓	✓	✓	✓	Als kraamkast toepasbaar, maar is situatie-afhankelijk.
Baardvleermuis		✓	✓		
Tweekleurige vleermuis	✓	✓			Mogelijk toepasbaar, maar situatie-afhankelijk.

De bovengenoemde lijst met soorten is niet limitatief. In sommige situaties kan de *Ariela* ook gebruikt worden voor andere soorten of functies. Neemt u contact op voor meer informatie.

Laatvlieger

Laatvlieger is een algemene vleermuissoort in Nederland, maar wel een soort waarvoor mitigatie van verblijfplaatsen lastig is. Er bestaat op dit moment geen vleermuiskast die standaard ingezet kan worden als kraamverblijf voor deze soort. Mitigatie van een kraamverblijf van laatvlieger is altijd maatwerk. De Ariela kan daarbij een interessante keuze zijn. Neem contact met ons op om te bespreken of deze kast in uw situatie toepasbaar is.



Single	
Buitenmaten	74 x 18 x 105 cm
Binnenmaten	57 x 2 x 72 (4 lagen)
Gewicht	28 kg
Materiaal	Hydro-thermisch verduurzaamd hout
Verkoopprijs excl. btw	Op aanvraag



Double (horizontaal geschakeld)	
Buitenmaten	148 x 18 x 105 cm
Binnenmaten	114 x 2 x 72 cm
Gewicht	56 kg
Materiaal	Hydro-thermisch verduurzaamd hout
Verkoopprijs excl. btw	Op aanvraag
Verzending	De kast wordt in twee losse delen geleverd en dienen zelf aan elkaar bevestigd te worden.



Double (verticaal geschakeld)	
Buitenmaten	74 x 18 x 181 cm
Binnenmaten	57 x 2 x 144 cm
Gewicht	Ca. 56 kg
Materiaal	Hydro-thermisch verduurzaamd hout
Verkoopprijs excl. btw	Op aanvraag
Verzending	De kast wordt in twee losse delen geleverd en dienen zelf aan elkaar bevestigd te worden.



Quadruple (horizontaal en verticaal geschakeld)	
Buitenmaten	148 x 18 x 181 cm
Binnenmaten	114 x 2 x 144 cm
Gewicht	Ca. 112 kg
Materiaal	Hydro-thermisch verduurzaamd hout
Verkoopprijs excl. btw	Op aanvraag
Verzending	De kast wordt in vier losse delen geleverd en dienen zelf aan elkaar bevestigd te worden.

Vleermuiskasten (houtbeton)

Houtbeton is een veel gebruikt materiaal voor vleermuiskasten. Het bestaat uit een mengsel van beton met houtvezels. Door houtvezel toe te voegen aan het beton wordt de kast niet alleen lichter, maar krijgt deze ook een beter binnenklimaat. Houtbeton heeft een lange levensduur.

Vleermuiskast Elisa



De *Elisa* beschikt over één compartiment. De holle achterzijde maakt het plaatsen aan bomen makkelijk en stabiel. Maar de kast kan ook uitstekend aan gebouwen worden bevestigd.

Soorten & functies	Zomer- en paarverblijf gewone dwergvleermuis, ruige dwergvleermuis, kleine dwergvleermuis, rosse vleermuis en gewone grootoorvleermuis. Zomerverblijf watervleermuis en meervleermuis. Kraamverblijf gewone grootoorvleermuis
Buitenmaten (l x b x h)	26 x 10 x 37 cm
Binnenmaten (l x b x h)	21 x 3-1,5 (taps toe) x 30 cm
Materiaal	Houtbeton

Vleermuiskast Gabriela



De *Gabriela* is de grote zus van de Elisa. Echter is deze kast alleen geschikt voor het plaatsen aan gebouwen. **OP=OP Binnenkort uit ons assortiment.**

Soorten & functies	Zomer- en paarverblijf gewone dwergvleermuis, ruige dwergvleermuis, kleine dwergvleermuis en gewone grootoorvleermuis. Zomerverblijf watervleermuis en meervleermuis. Kraamverblijf gewone grootoorvleermuis
Buitenmaten (l x b x h)	38 x 10 x 50 cm
Binnenmaten (l x b x h)	28 x 3-1,5 (taps toe) x 46 cm
Materiaal	Houtbeton

Vleermuiskast Lela



De *Lela* is een volledig uit houtbeton bestaande tweelaagse kast. Deze twee compartimenten bieden meer variatie in microklimaten dan enkellaagse kasten. Deze kast dient aan gebouwen bevestigd te worden.

Soorten & functies	Zomer- en paarverblijf gewone dwergvleermuis, ruige dwergvleermuis, kleine dwergvleermuis en gewone grootoorvleermuis. Zomerverblijf watervleermuis en meervleermuis. Kraamverblijf gewone grootoorvleermuis.
Buitenmaten (l x b x h)	32,5 x 12 x 43 cm
Binnenmaten (l x b x h)	Laag 1: 29 x 2,5-2,2 (taps toe) x 36 cm Laag 2: 29 x 2,2-2,5 (taps toe) x 31 cm
Materiaal	Houtbeton

Vleermuiskast Brigida



De *Brigida* beschikt over één compartiment. De kast heeft geen achterzijde waardoor deze alleen te plaatsen is op ruwe muren, zoals bijvoorbeeld baksteen. Bij deze kast wordt ophangmateriaal meegeleverd.

Soorten & functies	Zomer- en paarverblijf gewone dwergvleermuis, ruige dwergvleermuis en kleine dwergvleermuis. Zomerverblijf voor watervleermuis en meervleermuis
Buitenmaten (l x b x h)	35 x 5 x 45 cm
Binnenmaten (l x b x h)	31 x 3-1,5 (taps toe) x 43 cm
Materiaal	Houtbeton

Vleermuiskast Veronica



De *Veronica* is een houtbetonnen bolle kast die geschikt is voor aan bomen. De kast heeft 2 toegangsmogelijkheden; één aan de onderzijde, waardoor vleermuizen op de boom kunnen landen en naar binnen kunnen kruipen, en één aan de voorzijde. Inclusief ophangbeugel.

Soorten & functies	Zomer- en paarverblijf voor rosse vleermuis, ruige dwergvleermuis en gewone grootoorvleermuis. Zomerverblijf watervleermuis. Kraamverblijf gewone grootoorvleermuis.
Buitenmaten	Diameter 18 cm x 36 cm hoog
Binnenmaten (l x b x h)	Diameter 11 cm x 31 cm hoog
Materiaal	Houtbeton

Vleermuiskast Isabella



De *Isabella* is een langwerpige houtbetonnen vleermuiskast. De kast beschikt over één compartiment en kan zowel aan een boom als aan een gebouw worden opgehangen. Inclusief ophangbeugel.

Soorten & functies	Zomer- en paarverblijf voor rosse vleermuis, ruige dwergvleermuis en gewone grootoorvleermuis. Zomerverblijf watervleermuis. Kraamverblijf gewone grootoorvleermuis, rosse vleermuis.
Buitenmaten (l x b x h)	18 x 15 x 47 cm
Binnenmaten (l x b x h)	14 x 12 x 38 cm
Materiaal	Houtbeton

Vleermuiskasten (keramiek)

Sinds 2019 werkt Faunus Nature Creations samen met Koninklijke Tichelaar. Koninklijke Tichelaar is het oudste Nederlandse keramiekbedrijf (1572) in Nederland en wereldwijd een begrip op het gebied van keramiek en glazuren.



Faunus Nature Creations is de exclusieve verkoper van de bekende Tichelaar vleermuiskasten die in samenwerking met De Zoogdierverseniging zijn ontworpen.

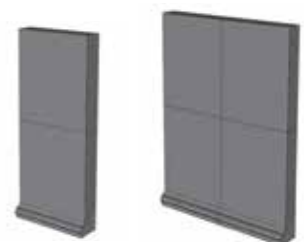
Wat zijn de voordelen van keramiek?

Door de eigenschappen van keramiek is de kast goed gebufferd tegen temperatuur en luchtvochtigheidschommelingen en wordt warmte goed vastgehouden. Allemaal eigenschappen die de kast het gewenste klimaat en daardoor veel potentie geven als verblijfplaats voor vleermuizen. Keramiek is een zeer sterk materiaal en heeft een buitengewoon lange levensduur.

Vleermuiskast Grote Tichelaar

Deze multifunctionele vleermuiskast beschikt over drie interne ruimtes die met elkaar verbonden zijn. Deze kast kan zowel horizontaal als verticaal verbonden worden met elkaar, zodat er een grote voorziening ontstaat die meer verschillende microklimaten geeft. De kast kan voorzien worden van isolatie, zodat deze goed bestand is tegen strenge vorst en daardoor eventueel toepasbaar is als massawinterverblijf. De kast is ontworpen door Dick van Hoff en Koninklijke Tichelaar B.V. in samenwerking met De Zoogdierverseniging.

Soorten & functies	Zomer-, paar-, kraam- en winterverblijf gewone dwergvleermuis en gewone grootoorvleermuis. Zomer- en paarverblijf ruige dwergvleermuis. Zomerverblijf kleine tot middelgrote Myotis-soorten
Buitenmaten (l x b x h)	43 x 16 x 47 cm
Gewicht	17,25 kg
Materiaal	Keramiek



Voorbeeld van verticaal geschakelde kast en voorbeeld van verticaal en horizontaal geschakelde kast.

Inbouwen en afwerken

Inbouwkasten kunnen toegepast worden bij zowel bestaande gebouwen als bij nieuwbouw. De kasten worden verdiept aangebracht in de gevel en alleen het "neusje" van de kast steekt buiten de gevel. De kast wordt weggewerk met een afwerking naar keuze. Meestal wordt ervoor gekozen om dezelfde type gevelsteen te gebruiken als de rest van het gebouw, maar er kan ook gekozen worden voor stucwerk of andere soort afwerking.

Wilt u liever een kast kopen met een geprepareerde afwerking, dan kunnen wij dat voor u verzorgen. Er zijn daarvoor veel mogelijkheden. We kunnen daarbij ook extra isolatie verwerken, zodat de vleermuiskasten extra bestand zijn tegen hoge en lage temperaturen. Het gebruik van kasten met een geprepareerde afwerking kan veel tijd en kosten besparen bij de bouw en renovatie. Neemt u gerust contact met ons op voor meer informatie.

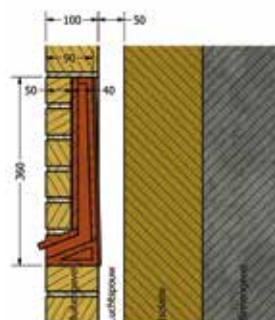


Vleermuiskast Kleine Tichelaar

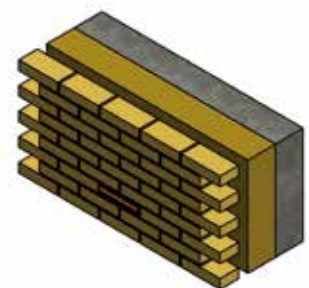
Het kleine broertje van de Grote Tichelaar, maar gemaakt met dezelfde strikte eisen voor kwaliteit en functionaliteit. Ook deze kast is ontworpen door Koninklijke Tichelaar B.V. en De Zoogdiervereniging. De lengte en hoogte van de kast zijn afgestemd op de maten in het metselwerk, waardoor dit de plaatsing vergemakkelijkt. De diepte van de kast is gelijk aan de breedte van een gevelsteen, waardoor deze in de spouwmuur geen ruimte inneemt.

De Kleine Tichelaar kan horizontaal geschakeld worden. Dit kan op aanvraag, zodat wij de kasten op maat kunnen prepareren.

Soorten & functies	Zomer- en paarverblijf gewone dwergvleermuis en ruige dwergvleermuis. Zomerverblijf kleine Myotis-soorten.
Buitenmaten l x b x h)	21 x 10 x 36 cm
Gewicht	5,5 kg
Materiaal	Keramik



Principe dwarsdoorsnede spouwmuur



Principe spouwmuur impressie

Paalkasten

Paalkasten voor vleermuizen zijn vandaag de dag al lang geen experimentele maatregel meer. Er zijn steeds meer onderzoeken en ervaringen die aantonen dat het toepassen van de verblijfplaatsen voor meerdere soorten en functies mogelijk is.



Het voordeel van het toepassen van een paalkast is dat men niet afhankelijk is van de aanwezigheid van geschikte gebouwen of bomen. Met een paalkast kan de meest aantrekkelijke locatie gekozen worden, zodat de slagingskans zo groot mogelijk is. Er zijn verschillende opties aan vleermuispaalkasten. Bij het maken van de juiste keuze is het goed om te letten op de functie en de soort waarvoor de paalkast geschikt moet zijn. Daarnaast is het goed om te bepalen of de paalkast tijdelijk moet staan of voor een langere periode. Dit is belangrijk, omdat dit bepalend is voor de wijze van plaatsing (met schoren of met beton).

U kunt de paalkasten zelf plaatsen, maar de plaatsing kunt u ook door ons laten verzorgen. Neemt u hiervoor vrijblijvend contact met ons op.

Paalkast Coco

Paalkast *Coco* bestaat uit 12 compartimenten (4 zijden, 3 lagen) en is georiënteerd op vier windrichtingen. Hierdoor wordt een grote variatie aan microklimaten gecreëerd. De lagen staan met elkaar in verbinding. De paalkast wordt aangeboden met 3 soorten palen. Voor een tijdelijke plaatsing wordt gebruik gemaakt van een paal van douglas hout met schorren. Voor een permanente plaatsing adviseren wij een eiken paal of stalen paal die in de grond wordt verankerd met beton.

Soorten & functies	Zomer- en/ of paarverblijf gewone dwergvleermuis, ruige dwergvleermuis, gewone grootoorvleermuis, rosse vleermuis*, watervleermuis, meervleermuis*, franjestaart*, baardvleermuis, bosvleermuis* * Met aanpassing
Buitenmaten (l x b x h)	50 x 50 x 90 cm
Interne opbouw (l x b x h)	Per kant: Laag 1: 30 x 2 x 80 cm Laag 2: 30 x 2 x 70 cm Laag 3: 30 x 2 x 60 cm
Hoogte vanaf maaiveld	4 meter
Materiaal kast	Hydro-thermisch verduurzaamd hout
Materiaal paal	Douglas, eiken of staal
Fundering/ verankering	Beton of met schorren

Paalkast Grupo



Door de samenwerking tussen Faunus Nature Creations en TimberLab hebben we design en functionaliteit weten te verwerken tot een uniek product. De stijlvolle paalkast wordt niet alleen gewaardeerd door de vleermuizen, maar ook door omwonenden. Een eyecatcher en een bijzondere toevoeging voor de openbare ruimte of andere omgeving.

Soorten & functies	Zomer- en/ of paarverblijf gewone dwergvleermuis, ruige dwergvleermuis, kleine dwergvleermuis, watervleermuis.
Buitenmaten (l x b)	124 x 15 cm
Interne opbouw	Twee kasten met ieder 3 lagen.
Hoogte vanaf maaiveld	Ca. 4,5 meter
Materiaal kast en paal (2 opties)	Lariks kast met lariks paal Eiken kast met kastanje paal
Fundering/ verankering	Paalhouder en beton

Paalkast Maxima



Paalkast *Maxima* is een allround paalkast. Ze is gebaseerd op de succesvolle kraamkast Ariela. De extra isolatie zorgt ervoor dat deze voorziening ook bij een stevige winter vorstvrij blijft. De Maxima kan, zoals de foto toont, als verplaatsbaar object worden vervaardigd of voor een vaste plek. De scharnierende onderzijde zorgt voor een makkelijke controle van de kasten.

Soorten & functies	Zomer-, paar-, kraam- en winterverblijf gewone dwergvleermuis, kleine dwergvleermuis, rosse vleermuis*. Zomer- en/ of paarverblijf en winterverblijf ruige dwergvleermuis, gewone grootoorvleermuis. Zomerverblijf watervleermuis, baardvleermuis, franjestaart*. Zomer- en kraamverblijf meervleermuis*
* Met aanpassing	
Buitenmaten kast (lxbxh)	148 x 51 x 105 cm
Interne opbouw	8 compartimenten met verschillende isolatielagen
Hoogte vanaf maaiveld	Ca. 4 meter
Materiaal kast	O.a. hydro-thermisch verduurzaamd hout
Materiaal palen	Douglas of eiken
Fundering/ verankering	Beton of met schorren

Bouwbord Ariela-combinatie



Het bouwbord *Ariela-combinatie* is een ideale tijdelijke oplossing. Er worden 4 Ariela kasten opgehangen aan een houten constructie met schorren. De kasten staan zo stabiel en kunnen tijdens een project de tijdelijke oplossing zijn om als kraamverblijfplaats te dienen voor vleermuizen.

Soorten & functies	Zomer-, paar-, kraam- en winterverblijf gewone dwergvleermuis, kleine dwergvleermuis, rosse vleermuis*. Zomer- en/ of paarverblijf en winterverblijf ruige dwergvleermuis, gewone grootoorvleermuis. Zomerverblijf watervleermuis, baardvleermuis, franjestaart*. Zomer- en kraamverblijf meervleermuis*
* Met aanpassing	
Buitenmaten kast (lxbxh)	148 x 36 x 105 cm
Interne opbouw	4 losse Ariela vleermuiskasten
Hoogte vanaf maaiveld	Ca. 4 meter
Materiaal kast	O.a. hydro-thermisch verduurzaamd hout
Materiaal constructie	Douglas
Fundering/ verankering	Ingegraven met schorren



Huismussen & Gierzwaluwen

De huismus is misschien wel de meest bekende wilde vogelsoort in de wereld. Vrijwel overal waar mensen zich gevestigd hebben, zijn huismussen te vinden. Huismussen hebben optimaal geprofiteerd van de expansiedrift van de mens.

Ook in Nederland kom je deze soort nog vaak in het straatbeeld tegen, maar sinds de jaren 80 van de vorige eeuw is deze soort flink achteruitgegaan. De oorzaak moet onder andere gezocht worden in het verlies van geschikt leefgebied. Dit komt door het verdwijnen van broedplekken en het verlies aan foerageergebied. Gelukkig kan door een beter beheer en inrichting van onze stedelijke omgeving veel verbeterd worden voor huismussen.

Een andere soort die zich in Nederland aan onze stedelijke omgeving heeft verbonden is de gierzwaluw. In tegenstelling tot wat zijn naam doet denken is de gierzwaluw geen echte zwaluw, zoals de boerenzwaluw en huiszwaluw. Hij heeft zijn naam te danken aan de sterke gelijkenis in vorm, maar eigenlijk is de gierzwaluw sterk verwant aan de kolibries. De gierzwaluw gebruikt menselijke bouwwerken om te broeden, maar heeft verder geen interesse in het groen in het park of de voederplank in de tuin. We zien daarom meestal alleen de silhouetten van hun boemerangvorm die begeleid worden door hun typische geschreeuw. Deze soort is een echte luchtacrobaat en brengt vrijwel zijn hele leven vliegend door. Zelfs eten en slapen doet hij vliegend. Alleen in de broedtijd verlaat hij soms het luchtruim om te broeden of jongen te voeren. In de loop van april komen ze terug uit Afrika om in Nederland te broeden en in de loop van augustus zijn ze alweer vertrokken. Gierzwaluwen zijn zeer honkvaste broeders. Ze zijn vaak lastig te verleiden om hun vaste broedlocatie te verlaten en nieuwe verblijven te bezetten.



Cursus Huismus & Gierzwaluw en ruimtelijke ontwikkeling

Sovon Vogelonderzoek Nederland, Vogelbescherming Nederland en ecologisch advies- en projectbureau NatuurInclusief hebben de handen ineengeslagen om een cursus te ontwikkelen voor o.a. adviesbureaus, woningbouwcorporaties, aannemers en overheden. Deze cursus gaat over de problemen, uitdagingen en oplossingen rondom huismussen en gierzwaluwen en ruimtelijke ontwikkelingen.

Welke kast toepassen?

Er zijn verschillende mogelijkheden voor het aanbieden van nestkasten voor huismussen en gierzwaluwen. Er kan gekozen worden voor kasten die aan gebouwen worden gehangen of kasten die worden ingebouwd in muren. In de tabel hiernaast is in één overzicht te zien welke van onze kasten voor welke soort toepasbaar is. Voor huismussen kunt u ook heel goed gierzwaluwkasten inzetten, andersom is dit echter niet mogelijk.

Type kast	Huisumus	Gierzwaluw
Hugo	✓	
Diego	✓	
Reia	✓	
Mario	✓	
Comodo	✓	
Barto	✓	✓
Martino	✓	✓
Kiki	✓	✓
Orlando	✓	✓
Pino	✓	✓
EColumn	✓	✓
Maatwerk	✓	✓



Waar een kast ophangen?

Huismus

- Huismussen hebben graag dekking tegen roofdieren. Zorg ervoor dat nestkast in de buurt (lieft minder dan 10 meter) wordt geplaatst van bijvoorbeeld grote struiken of hagen.
- Wanneer een til voor huismussen wordt gebruikt, plaats ook deze nabij voldoende beschutting.
- Huismussen broeden graag met meerdere exemplaren bij elkaar. Zorg er wel voor dat bij het plaatsen van meerdere nestkasten er een onderlinge afstand is van 50 cm of bij minder afstand dat de openingen van de nestkasten niet naar elkaar toe zijn gericht.
- Plaats de kasten aan woningen en probeer ze daarbij zo hoog mogelijk te plaatsen, liefst langs de dakrand. Als dit niet mogelijk is, dan minimaal op 3 meter hoogte.
- Zorg ervoor dat nestkasten zoveel mogelijk beschut hangen om oververhitting en inregenen te beperken.

Gierzwaluwen

- Gierzwaluwen hebben voor en onder het nest minimaal 3 meter obstakelvrije ruimte nodig om goed het nest te kunnen bereiken en te verlaten.
- In tegenstelling tot huismus, heeft gierzwaluw geen struiken of andere dekking nodig om in te schuilen.
- Plaats de kasten aan woningen en probeer ze daarbij zo hoog mogelijk te plaatsen. Liefst op kopse kanten en langs de dakrand. Als dit niet mogelijk is, dan is 3 meter hoogte het absolute minimum.
- Omdat gierzwaluwen soms lastig zijn te verleiden, is het goed mogelijk om bezetting te versnellen en te vergroten door het inzetten van lokroepen.
- Zorg ervoor dat nestkasten zoveel mogelijk beschut hangen om oververhitting en inregenen te beperken.
- Gierzwaluwen nestelen graag in elkaars nabijheid. Plaats daarom meerdere kasten bij elkaar of gebruik nestkasten met meerdere compartimenten.

Huismuskasten

Onze houten huismuskasten zijn ontworpen door onze eigen ecologen en worden vervaardigd op ambachtelijke wijze door onze vakkundige timmerlieden.

Iedere kast wordt met dezelfde zorg gemaakt om kwaliteit en functionaliteit te garanderen. De kasten zijn gemaakt van hydro-thermisch verduurzaamd hout. Hydro-thermisch verduurzamen is milieuvriendelijk en zorgt ervoor dat het hout onbehandeld een levensduur heeft van zeker 50 jaar. Hydro-thermisch verduurzaamd

hout heeft nog een bijkomend voordeel. Het heeft een betere isolatiewaarde dan de meeste andere soorten hout, waardoor de kans op oververhitting flink verlaagd wordt.

Naast houten kasten leveren wij ook kasten van houtbeton. Houtbeton is een veel gebruikt materiaal voor nestkasten. Het bestaat uit een mengsel van beton met houtvezels. Door houtvezel toe te voegen aan het beton wordt de kast niet alleen lichter, maar krijgt deze ook een beter binnenklimaat. Houtbeton heeft een lange levensduur.

Huismuskast Hugo



De *Hugo* beschikt over één compartiment. Deze kast is bedoeld voor huismus, maar kan ook gebruikt worden door andere holtebroedende zangvogels. Deze kast dient aan gebouwen te worden opgehangen.

Functie	Nestkast
Soorten	Huismus of andere holte broedende vogels, zoals koolmees of pimpelmees.
Buitenmaten (l x b x h)	33 x 19 x 21 cm
Binnenmaten (l x b x h)	19 x 13 x 17 cm
Materiaal	Hydro-thermisch gemodificeerd hout

Huismuskast Diego



De *Diego* beschikt over drie ruime compartimenten. Deze kast is bedoeld voor huismus, maar kan ook gebruikt worden door andere holtebroedende zangvogels.

Functie	Nestkast
Soorten	Huismus of andere holtebroedende vogels, zoals koolmees of pimpelmees.
Buitenmaten (l x b x h)	74 x 19 x 22 cm
Binnenmaten (l x b x h)	60 x 14 x 17 cm
Materiaal	Hydro-thermisch gemodificeerd hout

Huismus-/ vleermuiskast Reia



De *Reia* beschikt over vier compartimenten, drie compartimenten voor vleermuizen en één compartiment speciaal voor huismus. Deze kast wordt aan gebouwen opgehangen.

Functie	Nestkast en zomer- en paarverblijfplaats vleermuizen.
Soorten	Vleermuizen: o.a. gewone dwergvleermuis, ruige dwergvleermuis, kleine dwergvleermuis, meervleermuis, watervleermuis, gewone grootoorvleermuis. Vogels: huismus en andere kleine zangvogels
Buitenmaten (l x b x h)	30 x 19 x 60 cm
Binnenmaten (l x b x h)	Vleermuizen: Laag 1 plat: 25 x 1,5 x 44 cm Laag 2 plat: 25 x 2 x 39 cm Laag 3 bol: 25 x 5-1,5 (taps toe) x 18 cm Huismuskast: 25 x 13 x 19 cm
Materiaal	Hydro-thermisch gemodificeerd hout

Huismuskast Mario



De *Mario* beschikt over twee compartimenten. De kast kan zowel ingebouwd worden als aan de buitengevel worden opgehangen. De kast is aan de voorzijde voorzien van een draaischroef voor het openen van de kast. Bij deze kast wordt ophangmateriaal meegeleverd.

Functie	Nestkast
Soorten	Huismus (en andere kleine zangvogels)
Buitenmaten (l x b x h)	36 x 22 x 18 cm
Binnenmaten (l x b x h)	15 x 15 x 14 cm (x 2)
Materiaal	Houtbeton

Huismustil Comodo



De *Comodo* is onze huismustil en bestaat uit 12 nestkasten. Een ideale oplossing als er geen ruimte is om kasten aan een gevel te hangen. De Comodo kan met een eiken paal of stalen paal geleverd worden.

Functie	Nestkast
Soorten	Huismus (en andere kleine zangvogels)
Buitenmaten (l x b x h)	60 x 60 x 60 cm
Binnenmaten (l x b x h)	Vloeroppervlak: 15 x 15 cm (per nestkast)
Materiaal	Hydro-thermisch gemodificeerd hout

Gierzwaluwkasten



Onze houten gierzwaluwkasten zijn ontworpen door onze eigen ecologen en worden vervaardigd op ambachtelijke wijze door onze vakkundige timmerlieden.

Iedere kast wordt met dezelfde zorg gemaakt om kwaliteit en functionaliteit te garanderen. De kasten zijn gemaakt van hydro-thermisch verduurzaamd hout. Hydro-thermisch verduurzamen is milieuvriendelijk en zorgt ervoor dat het hout onbehandeld een levensduur

heeft van zeker 50 jaar. Hydro-thermisch verduurzaamd hout heeft nog een bijkomend voordeel. Het heeft een betere isolatiewaarde dan de meeste andere soorten hout, waardoor de kans op oververhitting flink verlaagd wordt.

Naast houten kasten leveren wij ook kasten van houtbeton. Houtbeton is een veel gebruikt materiaal voor nestkasten. Het bestaat uit een mengsel van beton met houtvezels. Door houtvezel toe te voegen aan het beton wordt de kast niet alleen lichter, maar krijgt deze ook een beter binnenklimaat. Houtbeton heeft een lange levensduur.

Gierzwaluwkast Barto



De *Barto* beschikt over één compartiment. De kast is niet alleen geschikt voor gierzwaluw, maar ook huismus en spreeuw weten de kast te waarderen.

Functie	Nestkast
Soorten	Gierzwaluw, eventueel huismus of spreeuw
Buitenmaten (l x b x h)	48 x 19 x 21 cm
Binnenmaten (l x b x h)	34 x 13 x 17 cm
Materiaal	Hydro-thermisch gemodificeerd hout

Gierzwaluwkast Martino



De *Martino* beschikt over drie compartimenten. Deze kast is bedoeld voor gierzwaluw, maar ook huismus en spreeuw weten de kast te waarderen.

Functie	Nestkast
Soorten	Gierzwaluw, eventueel huismus of spreeuw
Buitenmaten (l x b x h)	119 x 19 x 21 cm
Binnenmaten (l x b x h)	34 x 13 x 17 cm (x3)
Materiaal	Hydro-thermisch gemodificeerd hout

Gierzwaluw-/ vleermuiskast Kiki



De *Kiki* beschikt over vier compartimenten, drie compartimenten voor vleermuizen en één compartiment speciaal voor gierzwaluw. Deze kast wordt aan gebouwen opgehangen.

Functie	Nestkast en zomer- en paarverblijfplaats vleermuizen.
Soorten	Vogels: gierzwaluw (huismus en andere kleine zangvogels) Vleermuizen: o.a. gewone dwergvleermuis, ruige dwergvleermuis, kleine dwergvleermuis, meervleermuis, watervleermuis, gewone grootoorvleermuis.
Buitenmaten (l x b x h)	40 x 19 x 60 cm
Binnenmaten (l x b x h)	Vleermuizen: Laag 1 plat: 35 x 1,5 x 44 cm Laag 2 plat: 35 x 2 x 39 cm Laag 3 bol: 35 x 5-1,5 (taps toe) x 18 cm Gierzwaluw: 35 x 13 x 19 cm
Materiaal	Hydro-thermisch gemodificeerd hout

Gierzwaluwkast Orlando



De *Orlando* beschikt over één compartiment. Deze kast kan worden ingebouwd, maar kan ook aan de gevel worden bevestigd. De kast is aan de voorzijde voorzien van een draaischroef voor het openen van de kast.

Functie	Nestkast
Soorten	Gierzwaluw (huismus en andere kleine zangvogels)
Buitenmaten (l x b x h)	35 x 22 x 18 cm
Binnenmaten (l x b x h)	30 x 18 x 14 cm
Materiaal	Houtbeton

Gierzwaluwkast Pino



De *Pino* beschikt over één compartiment. Deze kast kan alleen ingemetseld worden. Door de slanke vorm neemt deze een minimale ruimte in de spouwmuur in beslag.

Functie	Nestkast
Soorten	Gierzwaluw (huismus en andere kleine zangvogels)
Buitenmaten (l x b x h)	42 x 15,5 x 17 cm
Binnenmaten (l x b x h)	38 x 13 x 13 cm
Materiaal	Hydro-thermisch gemodificeerd hout

Uilenkasten

Van alle uilensoorten in Nederland, zijn kerkuil en steenuil de soorten die het meest in aanraking komen met menselijke ontwikkeling.

Te slopen stallen, boerderijen, schuurtjes en verlaten fabriekshallen worden regelmatig gebruikt door deze

soorten. Beide soorten gebruiken in Nederland veelvuldig speciale nestkasten. Daarvoor zijn verschillende kasten mogelijk. Faunus biedt voor beide soorten een model dat in Nederland het meeste wordt toegepast. De laatste jaren worden er echter ook steeds vaker zogenaamde vrijstaande uilentillen geplaatst voor kerkuilen en steenuilen. Onze uilentil *Noctua* is een til die voor beide soorten is toe te passen.

Kerkuilkast Rubén



De *Rubén* is gebaseerd op de in Nederland meest toegepaste kerkuilkast. De kast kan in een schuur, stal of loods gehangen worden. Door de scharnierende klep aan de bovenzijde is inspectie goed mogelijk.

Functie	Nestkast
Soorten	Kerkuil
Buitenmaten (l x b x h)	80 x 42 x 40 cm
Binnenmaten (l x b x h)	76 x 38 x 36 cm
Materiaal	Underlayment

Steenuilkast Paco



De *Paco* is voorzien van een martersluis, waardoor de steenuilen veilig zijn voor jagende steen- en boommarters. De verwijderbare deksel zorgt ervoor dat inspectie mogelijk is.

Functie	Nestkast
Soorten	Steenuil
Buitenmaten (l x b x h)	81 x 29 x 22 cm
Binnenmaten (l x b x h)	Voorportaal: 10 x 20 x 17 cm Voorkamer: 10 x 20 x 17 cm Binnenkamer: 49 x 20 x 17 cm
Materiaal	Hydro-thermisch gemodificeerd hout/EPDM

Uilentil Noctua



De *Noctua* is een uilentil die gebruikt kan worden voor kerkuilen of steenuilen. Deze til is voorzien van echte dakpannen en heeft daardoor een authentieke uitstraling. Via een luik aan de achterzijde is de til toegankelijk voor inspectie.

Functie	Roestplaats en nestplaats
Soorten	Steenuil en kerkuil
Buitenmaten (l x b x h)	Ca. 230 x 250 x 450 wcm
Binnenmaten (l x b x h)	Ca. 185 x 200 x 150 cm
Materiaal	Douglas hout en keramische pannen

Overige voorzieningen



Boerenwaluwkom Alonso



De *Alonso* is een nestkom gemaakt van houtbeton. Deze is door het plankje ideaal te plaatsen en uitermate geschikt voor boerenwaluw. Hang de kom onder een overkapping of in een schuur. Boerenwaluw nestelt graag bij elkaar, geadviseerd wordt dan ook meerdere kommen bij elkaar te hangen.

Functie	Nestkom
Soorten	Boerenwaluw
Buitenmaten (l x b x h)	24 x 12 x 17 cm
Materiaal	Houtbeton

Huiswaluwkom Manuel



De *Manuel* is een nestkom geschikt voor huiswaluw. Deze kunnen het beste zo hoog mogelijk, onder een overstekende dakrand of onder de dakgoot worden geplaatst. Huiswaluw nestelt graag bij elkaar, geadviseerd wordt dan ook meerdere kommen bij elkaar te hangen.

Functie	Nestkom
Soorten	Huiswaluw
Buitenmaten (l x b x h)	28 x 17.5 x 16 cm
Materiaal	Houtbeton

Torenvalkkast Falco



De *Falco* is een stevige en duurzame kast gemaakt van houtbeton en speciaal geschikt voor torenvalk. Hang de kast in een solitaire boom op een open veld, een paal, of aan een boom langs de bosrand.

Functie	Nestplaats
Soorten	Torenvalk
Buitenmaten (l x b x h)	29.5 x 36.5 x 34 cm
Materiaal	Houtbeton

Referentieproject: Basis vleermuistoren

Simpel, effectief en zonder fratsen

Plaats:

Diverse locaties Nederland

Ontwerp:

Faunus Nature Creations.

Functies:

De toren is o.a. geschikt als zomer-, paar- en kraamverblijfplaats voor onder andere gewone dwergvleermuis. Maar ook andere gebouwbewonende soorten kunnen gebruik maken van deze toren.



Referentieproject: Houten vleermuistoren

Plaats:
Hoek

Project:
Ondanks de vele uitdagingen van het terrein en de wensen van de opdrachtgever is deze vleermuistoren ontworpen. Het ontwerp en de materialisatie passen goed bij het nog te ontwikkelen bezoekerscentrum. In tegenstelling tot stenen vleermuistorens, die we het meest ontwerpen en realiseren, is deze vleermuistoren gebouwd in de werkplaats en in één dag geplaatst op locatie.

Ontwerp:
Faunus Nature Creations. De toren is gebouwd door Driessche de Koster

Functies:
Zomer-, kraam- en paarverblijfplaats voor gewone dwergvleermuis.

Resultaten:
De toren is in het voorjaar van 2024 geplaatst. Gegevens zijn nog niet bekend.



Referentieproject: Kerkuiltillen Noctua



Plaats:

Chemelot, te Geleen

Project:

Realiseren van twee kerkuiltillen vanwege de sloop van een gebouw waar een voortplantingsplaats van kerkuil aanwezig is.

Ontwerp:

Faunus Nature Creations. De kerkuiltillen zijn gebouwd door Bouwbedrijf W. Nijhuis.

Functies:

Voortplantingsplaats en roestplaats kerkuil.

Resultaten:

De kerkuiltil is pas in juni 2021 gerealiseerd. Gegevens zijn dan ook nog niet bekend.

In Nuenen is onze kerkuiltil Noctua inmiddels bezet door een kerkuil.





Referentieproject: Vleermuistoren massawinter

Plaats:

Terrein oude zuivelfabriek Varsseveld

Project:

Ontwerpen van een vleermuistoren ter compensatie van een zuivelfabriek die gesloopt moest worden vanwege de herontwikkeling van het terrein. In het gebouw was een massawinterverblijfplaats van gewone dwergvleermuis aanwezig.

Ontwerp:

Faunus Nature Creations. De toren is gebouwd door Bouwbedrijf Gert Jansen B.V.

Functies:

Massawinterverblijf voor gewone dwergvleermuis en nestplaats voor kleine zangvogels.

Resultaten:

De vleermuistoren is eind mei 2021 gerealiseerd. Gegevens zijn dan ook nog niet bekend. Ecologisch Advies- en projectbureau NatuurInclusief monitort de toren de komende jaren, onder andere met temperatuurloggers.



Referentieproject: Vleermuistoren Tu/e

Plaats:

Technische Universiteit Eindhoven (TU/e)

Project:

Ontwerpen en realiseren van een vleermuistoren op de TU/e Campus ter plaatse van het huidige Paviljoen.

Ontwerp:

Faunus Nature Creations. De toren is gebouwd door Bouwbedrijf Wim Nijhuis.

Functies:

De toren is geschikt als zomer-, paar- en kraamverblijfplaats voor onder andere gewone dwergvleermuis. Bovendien geeft de toren ook veel mogelijkheden om in de meeste winters gebruikt te worden als verblijfplaats.

Resultaten:

De vleermuistoren is begin maart 2022 gerealiseerd. Gegevens zijn op het moment van uitgave van deze catalogus nog niet bekend. Monitoring wordt gecoördineerd door TU/e.



Referentieproject: Eibergen

Plaats:

Eibergen, Gemeente Berkelland

Project:

Ontwerpen en realiseren van een vleermuistoren als compensatiemaatregel Wnb in Eibergen.

Ontwerp:

Faunus Nature Creations. De toren is gebouwd door Bouwbedrijf Wim Nijhuis.

Funcities:

De toren is geschikt als zomer-, paar- en kraamverblijfplaats voor onder andere gewone dwergvleermuis. Bovendien geeft de toren ook veel mogelijkheden om in de meeste winters gebruikt te worden als verblijfplaats. Ook andere gebouwbewonende soorten, zoals gewone grootoorvleermuis en laatvlieger, kunnen gebruik maken van deze toren.

Resultaten:

De vleermuistoren is begin maart 2022 gerealiseerd. Gegevens zijn op het moment van uitgave van deze catalogus nog niet bekend. Monitoring wordt uitgevoerd door Faunus Nature Creations



Referentieproject: Vleermuistorens Euverem

**Plaats:**

Voormalig Bungalowpark Euverem, gemeente Gulpen-Wittem.

Project:

Ontwerpen en realiseren van twee vleermuistorens ter compensatie van Bungalowpark Euverem dat gesloopt moest worden vanwege de herontwikkeling van recreatiepark Resort Curios Gulpen, Zuid-Limburg.

Ontwerp:

Faunus Nature Creations in samenwerking met 2by4-architects. De toren is gebouwd door Bouwbedrijf W. Nijhuis.

Functies:

Verschillende functies zoals kraam-, zomer-, winter- en paarverblijfplaatsen voor gewone dwergvleermuis.

Resultaten:

Beide torens zijn inmiddels in gebruik genomen door gewone dwergvleermuis.





Referentieproject: Teesinktoren Boekelo



Plaats:

Landgoed Teesinkbos in Boekelo, gemeente Enschede

Project:

Ontwerpen en realiseren van een vleermuistoren ter compensatie van een aantal boerderijen die gesloopt moesten worden vanwege de aanleg van de nieuwe N18 tussen Enschede en Varsseveld.

Ontwerp:

Faunus Nature Creations in samenwerking met The Cloud Collective-architecten. De toren is gebouwd door Bouwbedrijf W. Nijhuis.

Functies:

Verschillende functies zoals kraam-, zomer-, paar- en winterverblijfplaatsen voor vleermuizen, zoals gewone dwergvleermuis, gewone grootoorvleermuis en eventueel laatvlieger.

Resultaten:

Binnen enkele maanden na oplevering werden de eerste vleermuizen aangetroffen. De toren wordt zowel in de zomer als winter bezet door gewone dwergvleermuis, gewone grootoorvleermuis, watervleermuis en zelfs door laatvlieger.

Foto's gemaakt door Gerjan Streng (The Cloud Collective)



Referentieproject: Vleermuiskelder Eibergen

Plaats:

Eibergen, gemeente Berkelland

Project:

Ontwerpen en realiseren van een vleermuiskelder ter compensatie van een aantal boerderijen die gesloopt zijn vanwege de aanleg van de nieuwe N18 tussen Enschede en Varsseveld.

Ontwerp:

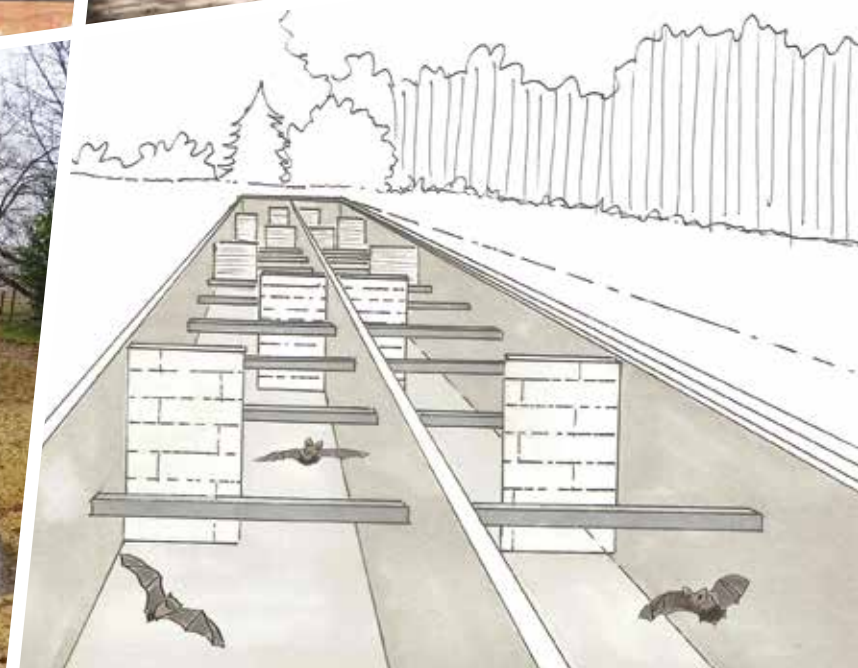
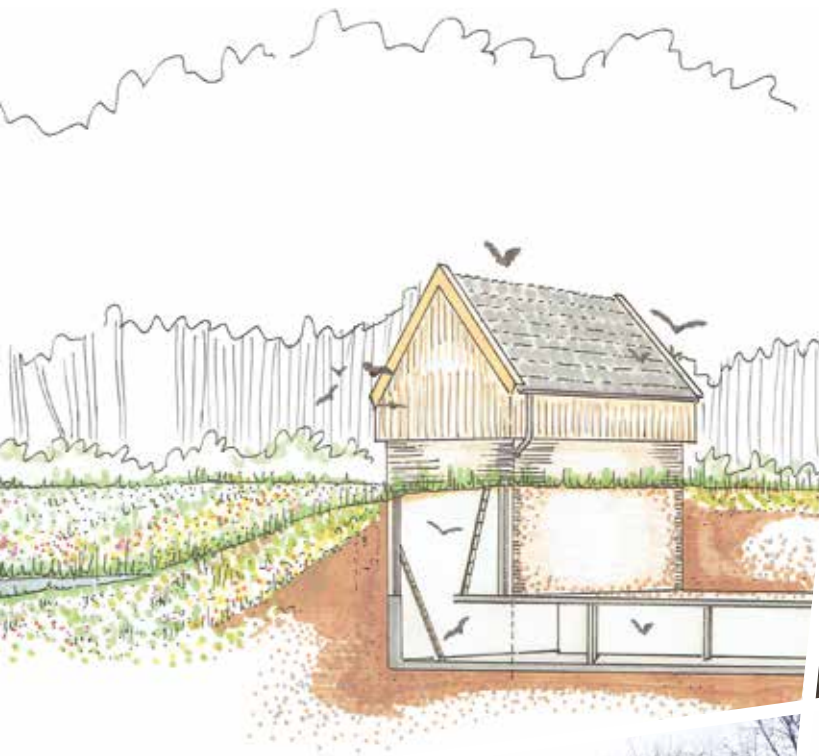
Faunus Nature Creations. De kelder is gebouwd door Bouwbedrijf W. Nijhuis.

Functies:

Verschillende functies zoals zomer-, paar- en winterverblijfplaatsen voor vleermuizen, zoals gewone dwergvleermuis en gewone grootoorvleermuis.

Resultaten:

De toren is in de zomer-, paar- en winterperiode door vleermuizen bezet. Gewone dwergvleermuis en gewone grootoorvleermuis gebruiken het gebouwtje op de kelder als zomer- en paarverblijfplaats. Gewone grootoorvleermuis overwintert daarnaast ook in de kelder.



Het Team van Faunus Nature Creations



Jarno Beijck

Directeur en ecooloog
jarnobeijk@faunusnature.com
Tel: +31 6 43122805



Josine de Jongh

Directeur en ecooloog
josinedejongh@faunusnature.com
Tel: +31 6 24232940



Annelijn Nijhuis

Office manager
annelijnnijhuis@faunusnature.com
Tel: +31 545 723033



Roos Kuiters

Ecoloog en landschapontwerper
rooskuiters@faunusnature.com
Tel: +31 6 10736379



Alies Krabbenborg

Office manager
alieskrabbenborg@faunusnature.com
Tel: +31 545 723033



Neeltje Hermus

Adviseur Biodiversiteit
neeltjehermus@faunusnature.com
Tel: +31 6 21872045



David Brouwer

Ecoloog
davidbrouwer@faunusnature.com
Tel: +31 6 31953716



Merle Hachmang

Adviseur Biodiversiteit
merlehachmang@faunusnature.com
Tel: +31 6 13827605



Joep Fessl

Architect en Bouwkundige
joepfessl@faunusnature.com
Tel: +31 6 29337829



Darwin

Ontspanningscoach



Luna

Bewegingsstimulator



Wallace

Trainee



Over Faunus

In 2018 is Faunus Nature Creations opgericht vanuit ecologisch advies- & projectbureau NatuurInclusief. In de loop der jaren hield NatuurInclusief zich niet alleen maar bezig met ecologisch onderzoek en advisering, maar ook steeds meer met het ontwerpen en ontwikkelen van faunavoorzieningen als alternatief voor hetgeen dat destijds op de markt was.

Het begon daarbij met het ontwerpen en ontwikkelen van vleermuiskasten, maar al snel werden dit ook grote objecten als vleermuistorens. Uiteindelijk was het ontwerpen en ontwikkelen zo omvangrijk geworden dat dit eigenlijk niet meer paste bij de oorspronkelijke taken van NatuurInclusief, namelijk onderzoek en advies. In 2018 is voor het ontwerpen en ontwikkelen van faunavoorzieningen een apart bedrijf opgericht, namelijk Faunus Nature Creations. Door deze afsplitsing was de weg vrij voor een verdere specialisatie en professionalisering van het ontwerpen en ontwikkelen. Het team

werd groter, samenwerkingen met externen werden hechter en de diensten werden uitgebreid.

Vandaag de dag ontwerpen en verkopen we niet alleen faunavoorzieningen, maar zijn we een bureau dat zich breed inzet voor de stimulatie van biodiversiteit. Zeg maar, de spin in het web. Door ons deskundige team en netwerk aan samenwerkingspartners zijn wij voor u een allround partner voor diegene die biodiversiteit wil stimuleren. Of het nu gaat om ontwerp en realisatie van faunatorenren, tillen of insectenhôtels, het maken van landschapsontwerpen voor parken, steden en daken, of andere adviesvragen met betrekking tot biodiversiteit, bij Faunus bent u aan het goede adres.

Wij moeten u echter wel waarschuwen, want wij hechten veel waarde aan functionaliteit, kwaliteit en duurzaamheid van onze voorzieningen en ontwerpen. Bovendien gaan wij voor een mooie en passende vormgeving, want het oog wil natuurlijk ook wat!

Ons enthousiaste en creatieve team is dol op nieuwe uitdagingen. Bent ook al enthousiast geworden? Neem gerust vrijblijvend contact met ons op voor een kennismaking. Wie weet tot wat voor moois we samen in staat zijn. Let's create something valuable!